

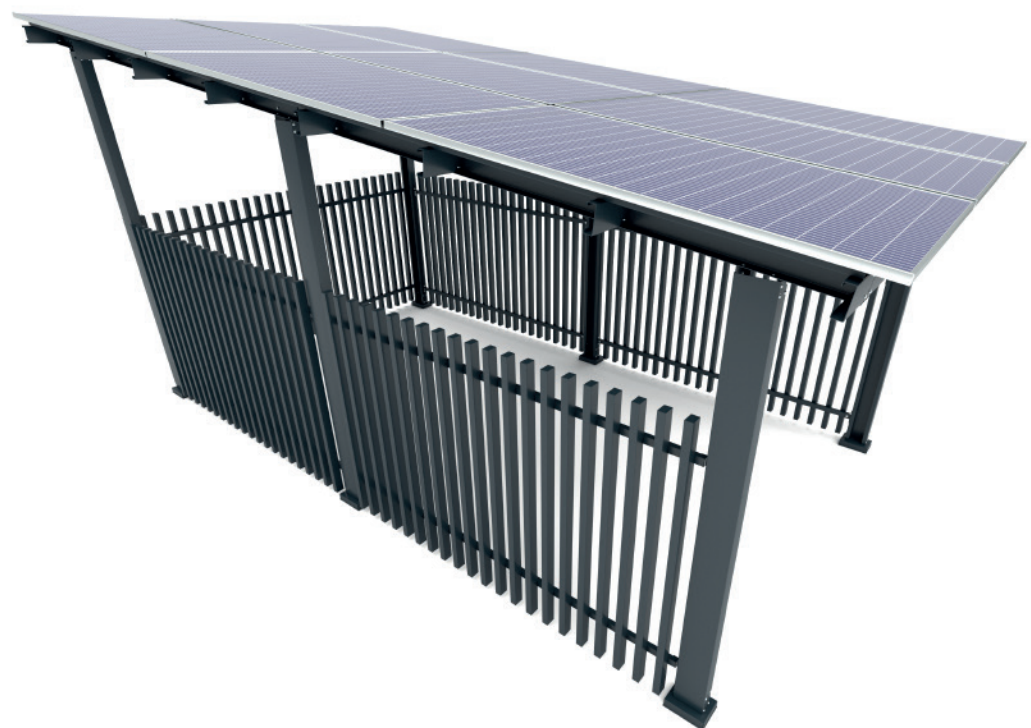
CARPORT NOWOCZESNE MIEJSCE DLA SAMOCHODU

Carport, czyli wiatła samochodowa to nowoczesne i stylowe rozwiązanie zarówno dla ochrony auta przed deszczem czy promieniami słonecznymi jak również możliwe miejsce do zamontowania paneli fotowoltaicznych. Inwestycja w tego typu wiatę to znacznie mniejszy koszt aniżeli postawienie garażu. Sama konstrukcja wykonana jest z solidnych kształtowników stalowych, ocynkowanych, a następnie lakierowanych na wybrany kolor z palety RAL, dostępny w naszej ofercie.

Pojedynczy carport przystosowany jest swoimi wymiarami jako stanowisko dla jednego samochodu osobowego.



- konstrukcja może być dowolnie rozbudowywana o dodatkowe stanowiska, dzięki czemu łatwo dostosować rozmiar **carportu** do liczby pakujących na posesji pojazdów.



Dostępne warianty:

- carport przygotowany do montażu blachy trapezowej,
- carport przygotowany do montażu paneli fotowoltaicznych.

Możliwości rozbudowy:

- dowolna ilość bliźniaczych modułów.

Informacje dodatkowe:

- możliwość zamontowania dowolnego modelu ogrodzenia między słupami carportu po bokach oraz z tyłu.

ZABUDOWY NA KOSZE

Zabudowy na kosze to praktyczny sposób dla estetycznego zamaskowania koszy na posesji. Dzięki nim, otrzymają Państwo wyjątkowe rozwiązanie do przechowywania koszy na śmieci, które łączą w sobie zarówno nowoczesny design jak również niemniej ważny aspekt funkcjonalny. Zabudowy jako nowoczesny element środowiska wokół domu doskonale wkomponują się w otoczenie, szczególnie w połączeniu z innymi naszymi produktami tj. ogrodzeniami czy lampkami BLIX.

CHARAKTERYSTYKA:

- możliwość łączenia ze sobą pojedynczych segmentów w grupy, tak by uzyskać odpowiednią liczbę miejsc na taką ilość koszy jaką potrzebujemy,
- zabudowy dostępne dla dwóch wielkości koszy na śmieci - 120l oraz 240l,
- możliwość lakierowania zabudów na dowolny kolor z palety RAL jakie znajdują się w naszej ofercie.

2 OPCJE WZORNICTWA:



- model PALIZZATA charakteryzujący się poziomym ułożeniem zabudowy



- model COPERTO, charakteryzujący się bardziej zastoniętą fakturą, z delikatnymi wycięciami, aby same kosze w jeszcze większym stopniu były zastonięte,

SŁUPY DO MONTAŻU FOTOWOLTAIKI

Słupy do montażu fotowoltaiki pozwalają w praktyczny sposób wykorzystać przestrzeń nad ogrodzeniem dla zamontowania paneli fotowoltaicznych. Dzięki ich zastosowaniu nie musimy wygospodarowywać dodatkowej powierzchni naszej posiadłości, na montaż kolejnych konstrukcji dla instalacji fotowoltaicznej. Dzięki ich komplementarności i uniwersalności, a także zmiennym długością płatew, do których mocujemy panele, możemy w sposób nieograniczony łączyć słupy w jednej linii, dzięki czemu liczba paneli jaką możemy zamontować na powstałej konstrukcji zależy jedynie od jej długości, a sama jej długość jest nieograniczona pod względem konstrukcyjnym.

CHARAKTERYSTYKA SŁUPÓW:

- wykonane z metalowych profili o przekroju 100x100x3,
- sposób montażu: możliwość przystosowania słupów do wbetonowania w grunt jak również przytwierdzenia na markach do betonu,
- nachylenie elementów mocujących panele fotowoltaiczne
- słupy zwrócone w dół lub w górę,
- możliwość lakierowania na dowolny kolor dostępny w naszej ofercie,
- możliwość zastosowania z dowolnym modelem ogrodzenia, jakie mamy w naszej ofercie.

Dostępne wysokości dla słupków przygotowanych do zabetonowania: 2400mm; 2600mm; 2800mm; 3000mm; 3200mm; 3400mm.

Dostępne wysokości dla słupków kotwionych na marce: 1600mm; 1800mm; 2000; 2200; 2400.

